

A woman in traditional Andean attire, including a colorful woven hat and a patterned poncho, stands on a grassy hillside. She is looking towards the right, where a vast valley and mountains are visible under a cloudy sky. The scene is captured in a cinematic style with soft lighting.

fundació  
**CODESPA**

**FUNDACIÓ CODESPA CATALUNYA**

**MEMORIA ANUAL 2016**

**C**ODESPA se creó para trabajar y contribuir en la erradicación de la pobreza, el principal reto de los Objetivos de Desarrollo Sostenible propuestos por Naciones Unidas. Pese a los avances y mejoras globales de los últimos años sigue siendo un problema de extrema gravedad y actualidad. Un problema que nos incumbe a todos y que nos convierte a todos protagonistas de la búsqueda y promoción de respuestas novedosas, eficaces y realistas. Mi experiencia en el mundo de la empresa me ha llevado a poner mis capacidades al servicio de los problemas de las comunidades más vulnerables. Muchos de vosotros ya sois protagonistas de este cambio, muchos ya os habéis unido a CODESPA en este camino y os quiero

agradecer vuestro compromiso, vuestra solidaridad y vuestra confianza. La empresa tiene un papel protagonista en la lucha contra la pobreza. A través de su propio negocio puede crear valor y fomentar negocios inclusivos que, además de solucionar problemas sociales, impactarán directamente en la sostenibilidad de la propia empresa. Os animamos a que conozcáis y os implicéis en los programas “Empresa y Desarrollo” de CODESPA y a que nos acompañéis en este camino contra la pobreza, porque juntos crearemos grandes oportunidades.

Un abrazo



**Eduardo Conde Muntadas-Prim**

Vicepresidente de Fundación CODESPA y de Fundació CODESPA Catalunya.

## LA ONG DE LAS OPORTUNIDADES

### QUIÉNES SOMOS

Lo que nos mueve a actuar es dar a quienes más **lo necesitan, una oportunidad de formarse, de reconocer que pueden. Queremos crear las condiciones en su entorno que les permitan salir** del círculo de la pobreza, pero poniendo en juego sus propias capacidades. Esto es lo que nos hace diferentes. Una misión que parece sencilla, pero que es transformadora; es la que convierte a CODESPA en **la ONG de las oportunidades.**

En el año 2000 se constituyó **Fundació CODESPA Catalunya** para poder realizar desde aquí el trabajo de sensibilización y captación de recursos de manera más eficiente.

Las dos organizaciones compartimos la presidencia y dirección general, la misión, los valores, los proyectos y las delegaciones internacionales.

### Nuestra misión

Nacemos con la misión de poder proporcionar oportunidades a las personas para que puedan, a través del trabajo, salir de la pobreza y ser protagonistas de su propio desarrollo.

Confiamos en la capacidad humana para construir un mundo más equitativo y justo.

- Mujeres y hombres en situación de pobreza y a sus familias, en zonas rurales y urbanas.
- Jóvenes en exclusión
- Mujeres víctimas de discriminación o maltrato
- Personas con discapacidad
- Personas mayores que deben trabajar para subsistir hasta sus últimos días porque viven sin un estado que les pueda respaldar

En definitiva, personas que no pueden salir de la situación de pobreza en la que viven si no reciben nuestro apoyo directo.



# NUESTRAS ÁREAS DE ACTUACIÓN

## Proyectos de desarrollo económico

Llevamos a cabo proyectos de desarrollo económico centrados en conseguir un impacto tangible y duradero en las personas y comunidades más pobres. Cuidamos la planificación, gestión y evaluación de cada proyecto para aprovechar lo mejor posible los recursos disponibles.

## Investigación, formación y educación para el desarrollo

Nos esforzamos por aprender de nuestros proyectos y compartirlos con todos aquellos interesados en saber cómo llevamos a la práctica nuestro trabajo. Buscamos sensibilizar a la sociedad sobre la importancia que tiene erradicar la pobreza.



## Programa empresa y desarrollo

Colaboramos con empresas interesadas en generar oportunidades para los más pobres. Ofrecemos diferentes opciones de colaboración, adaptadas a los intereses y posibilidades de cada empresa.



## CODESPApro

Ofrecemos servicios de consultoría y asistencia técnica a otras entidades interesadas en nuestro conocimiento.

# NUESTROS PROYECTOS

## MARRUECOS

- Promoción de la gobernanza democrática local en el municipio de Tetuán a través de la ampliación de las capacidades institucionales y ciudadanas en la gestión de los servicios públicos (Fase III).
- Integración socio económica de personas en situación de exclusión a través de la institucionalización de un modelo de Educación y Formación e Inserción Profesional integrado por actores públicos, privados y sociedad civil de Marruecos.
- Apoyo a madres solteras de la ciudad de Tánger, dándoles acceso a la formación profesional.

## COLOMBIA

- Fortalecimiento del tejido socio productivo de los municipios del norte del Cauca, mediante la diversificación de la producción de panela de 200 familias campesinas y la mejora de sus capacidades de asociación y acceso al mercado.

## ECUADOR

- Programa para la mejora de los ingresos y la calidad de vida de 350 familias de pequeños productores de caña de azúcar del subtrópico Ecuatoriano.
- "Voluntarios GAES por la inclusión económica de comunidades indígenas en Ecuador".
- Fortalecimiento del tejido económico local de 100 familias agropecuarias excluidas en la provincia de Chimborazo, Ecuador. Fase II. Implementación.

## PERÚ/BOLIVIA

- "Rutas II, Implementación de un Clúster de Turismo Comunitario Operado por familias indígenas de Perú y Bolivia".
- Inclusión de las mujeres Indígenas Artesanas en los beneficios de la actividad Turística, Salar de Uyuni (Bolivia).
- Un emprendimiento turístico comunitario del Valle Sagrado del Cusco (Perú) y gestionados por población indígena vulnerable.

## R.D. CONGO

- Programa integral para la promoción de los derechos educativos, económicos y sociales de mujeres jóvenes y adolescentes víctimas de violencia sexual o en situación de exclusión y extrema vulnerabilidad en zona de conflicto armado. Goma.
- Formación empresarial para microempresarios/as informales, con especial atención a jóvenes y mujeres vulnerables de la provincia de Kinshasa.

## R. DOMINICANA

- Mejorar la organización del sector bananero de la República Dominicana.
- Escolarización infantil y mejoras del entorno familiar en Barrios marginados de Santo Domingo.

## GUATEMALA

- Fomento del ahorro, acceso al crédito y educación financiera de población rural vulnerable en los departamentos de Chiquimula y Verapaz.

## NICARAGUA

- Desarrollo de Capacidades Pecuarias en la Región Autónoma del Atlántico Sur.

## FILIPINAS

- Proyecto de Reducción de Riesgo de Desastres de familias vulnerables a través del desarrollo de Negocios Inclusivos en la Municipalidad de Esperanza, Agusan del Sur.

# LÍNEAS DE ACTUACIÓN DE LOS PROYECTOS DE DESARROLLO ECONÓMICO Y SOCIAL

## SEGURIDAD ALIMENTARIA Y DESARROLLO DE MERCADOS RURALES



700 millones de personas padecen hambre crónica y 2.000 millones, carencias de micronutrientes.

Desde CODESPA ofrecemos asistencia técnica a miles de productores y cooperativas rurales, y facilitamos el acceso a bienes y servicios que mejoren la productividad, la diversificación agrícola, el acceso al mercado y la adaptación de los cultivos al cambio climático. Lo hacemos incidiendo en las cadenas de valor.

## EMPRESARIADO SOCIAL Y NEGOCIOS INCLUSIVOS



4 mil millones de personas que sobreviven con menos de 4 dólares al día, están excluidas de la economía y de los mercados.

En CODESPA, involucramos a las empresas en la mayoría de nuestros proyectos como una estrategia de sostenibilidad, para generar nuevas oportunidades para estas personas.

## FORMACIÓN E INSERCIÓN LABORAL



Las dificultades para acceder a un empleo formal, que garantice condiciones económicas y de vida decentes, se multiplican en el caso de población de bajos recursos, que no pueden acceder a servicios formativos adaptados a su realidad.

Promovemos la cualificación de personas de escasos recursos a través del apoyo a programas de formación profesional, siempre orientados a la inserción laboral.

## MICROFINANZAS PARA EL DESARROLLO



Aproximadamente 2 mil millones de personas y 200 millones de micro y pequeñas empresas en el mundo no cuentan con ningún servicio financiero que les apoye en su economía familiar o en la expansión de su negocio. La exclusión financiera se concentra en: mujeres, indígenas y población rural alejada.

En CODESPA trabajamos para la inclusión financiera de los productores y familias que apoyamos.

## TURISMO RURAL COMUNITARIO



Se calcula que las economías emergentes, recibirán cerca del 60% de los turistas mundiales en 2030 (OMTNU, 2013).

El turismo supone una oportunidad para la población de menores recursos, tradicionalmente excluidas del mercado turístico: para generar trabajo, ingresos complementarios y oportunidades de desarrollo.

Apoyamos a emprendedores turísticos rurales e indígenas en zonas andinas con altos índices de pobreza.

## Nuestros Protagonistas



### Haja, Marruecos

En Marruecos, más del 40% de las mujeres son analfabetas, un déficit que les limita acceder al empleo. “Este proyecto ha cambiado mi vida, porque yo antes no tenía trabajo y tenía un gran vacío. Con este proyecto, he conseguido aprender muchas cosas y sobre todo tener más ingresos. Así no tengo que esperar a que mi familia me de dinero. Yo me ocupo de comprar mis cosas y estoy muy contenta” cuenta Haja. Tanto ella como sus compañeras están felices porque han logrado ser independientes económicamente, gracias a los cursos de formación que impartimos desde CODESPA.



### Alfredo, Ecuador

“Cada día me levanto de madrugada y camino horas para llegar al pueblo más cercano y así intentar vender mi leche. Estoy solo: solo tengo a mi familia, mis vacas y estas manos que me ayudan a seguir luchando. Necesito un apoyo, saber que mi trabajo no está perdido y que no soy invisible.” Millones de personas, como Alfredo, no tienen acceso a servicios básicos. Desde CODESPA trabajamos en Ecuador formando a microempresarios agrícolas. En el caso de Alfredo, le ofrecemos formación en técnicas básicas de producción para que mejore sus procesos y la calidad de su leche; y le damos la posibilidad de acceder a microcréditos para que pueda comprar las herramientas que necesita para producir.

# NUESTRAS CIFRAS

## BALANCE

### Activo

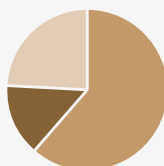
Activo no corriente	2.319,20 €
Usuarios, patrocinadores y deudores	686.467,04 €
Efectivo	167.461,05 €
<b>Total</b>	<b>856.247,29 €</b>

### Pasivo

Fondos propios	85.062,67
Subvenciones y donaciones	613.077,86
Provisiones para otras responsabilidades	3.759,24
Deudas a corto plazo	19.000,00
Acreeedores	135.347,52
<b>Total</b>	<b>856.247,29 €</b>

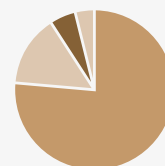
### Origen de los ingresos

Empresas y fundaciones	350.182,87	61,5%
Particulares, socios y patronato	83.160,56	14,6%
Subvenciones públicas	136.244,90	23,9%
<b>Total</b>	<b>569.588,33</b>	



### Destino de los gastos

Actividad de proyectos	417.341,56 €	76,6%
Administración y gestión de recursos	78.302,99 €	14,4%
Sensibilización y comunicación	28.959,26 €	5,3%
Captación de fondos	20.112,48 €	3,7%
<b>Total</b>	<b>544.716,29 €</b>	



Informe de auditoría y cuentas anuales disponibles en [www.fundaciocodespa.org](http://www.fundaciocodespa.org)  
Somos auditados anualmente por QS. Audit Consultor S.L.P.

# PATRONATO FUNDACIÓ CODESPA CATALUNYA

- **Presidente de Honor**  
S.M. el Rey Don Felipe VI
- **Presidente**  
HERNANDO PRAT DE LA RIBA, Manuel
- **Vicepresidente**  
CONDE MUNTADAS-PRIM, Eduardo
- **Secretario**  
CARRERAS DEL RINCÓN, Luis
- **Vocales**  
BADRINAS PILÓN, Luis  
BONMATÍ PÉREZ, Josep Maria  
CODERCH NEGRA, Ramón  
DEL ROSARIO SANFELIU, Marisa  
FONT AUSIÓ, Javier  
GARCÍA-VALDECASAS, Luisa  
GASPART BUENO, María  
GUERIN FIGUERAS, Patricia  
MATEO MARTÍNEZ-BARTOLOMÉ, Carlos  
MOLINS LÓPEZ-RODÓ, Laureano  
SOLER-LLURÓ BORRELL, Mercedes
- **Director general**  
GONZÁLEZ-ALLER GROSS, José Ignacio

\*Patronato de Fundació CODESPA en julio de 2017

### NUESTRO COMITÉ EJECUTIVO está formado por:

- BADRINAS PILÓN, Luis
- CONDE MUNTADAS-PRIM, Eduardo
- DEL ROSARIO SANFELIU, Marisa
- FONT AUSIÓ, Javier
- GARCÍA-VALDECASAS, Luisa
- MATEO MARTÍNEZ-BARTOLOMÉ, Carlos
- SOLER-LLURÓ BORRELL, Mercedes

### EN LA OFICINA DE BARCELONA CONTAMOS CON:

- **Secretaría general**  
PUIG SANS, Beatriz
- **Coordinación administrativa**  
ROMANÁ VIDAL-QUADRAS, Alicia
- **Coordinación de marketing y comunicación**  
CARBÓ VIDAL, Teresa
- **Equipo técnico de fundación CODESPA**  
Soporte y apoyo técnico a nivel Nacional e Internacional
- **Equipo de voluntarios**  
Presencial o telemático  
Especial mención a M<sup>a</sup> Carmen LATORRE y Anna ESCUDÉ

# AGRADECIMIENTOS

## Administración e Instituciones



## Empresas CODESPA



## Empresas Aliadas



## Empresas Colaboradoras

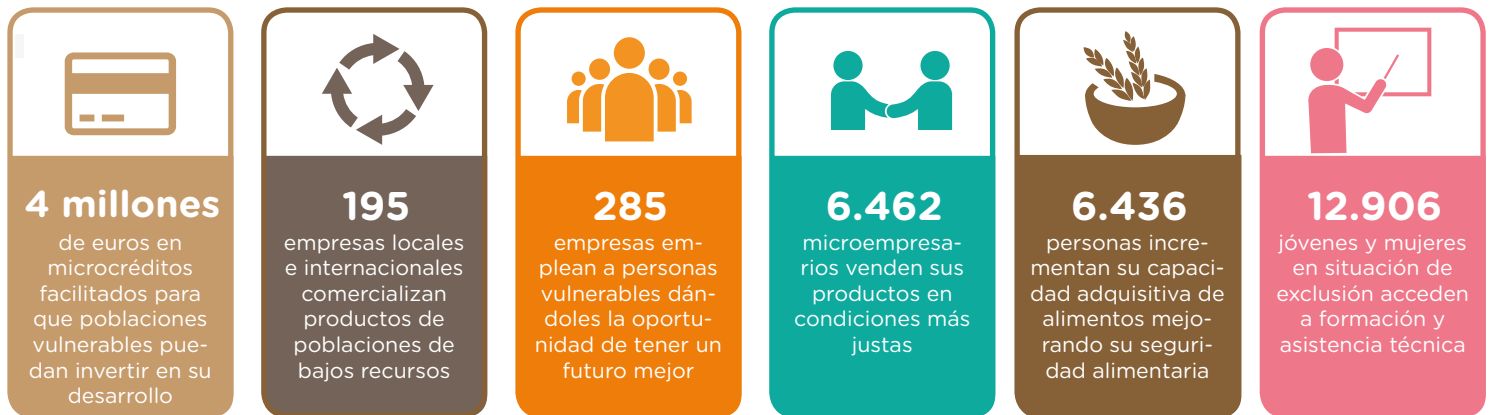


# CODESPA EN EL MUNDO



**110.050 PERSONAS 12 PAÍSES 48 PROYECTOS**  
han mejorado sus condiciones de vida gracias a nuestros proyectos.

## EL IMPACTO DEL TRABAJO DE CODESPA



## DATOS DE CONTACTO

**FUNDACIÓ CODESPA CATALUNYA**  
C/ Marco Aurelio, 8 entresuelo tercera  
08006 Barcelona  
Tf. +34 932 000 400  
Movil: +34 679 193 874  
[barcelona@fundaciocodespa.org](mailto:barcelona@fundaciocodespa.org)  
[www.fundaciocodespa.org](http://www.fundaciocodespa.org)

**FUNDACIÓN CODESPA**  
C/ Rafael Bergamín, 12 bajo  
28043 Madrid  
Tel. +34 917 444 240  
[codespa@codespa.org](mailto:codespa@codespa.org)  
[www.codespa.org](http://www.codespa.org)

**CODESPA AMERICA**  
1875 I Street, NW, Suite 500  
Washington, DC, 20006  
Telf. (+1) 202 763-1677  
[mhanssen@codespa.org](mailto:mhanssen@codespa.org)  
[www.codespa-america.com](http://www.codespa-america.com)

### Síguenos

[facebook.com/Codespa](https://facebook.com/Codespa)    [codespawomen](https://instagram.com/codespawomen)  
 @CODESPA    [linkedin.com/in/fcodespa](https://linkedin.com/in/fcodespa)

Impreso en papel CreatorSilk 150 g/m2, cedido por Grupo LECTA  
Edita Fundació CODESPA Catalunya  
[www.fundaciocodespa.org](http://www.fundaciocodespa.org)  
Diseño y maquetación [www.alturax.com](http://www.alturax.com)  
Copyright © 2017 por Fundació CODESPA Catalunya.  
Todos los derechos reservados